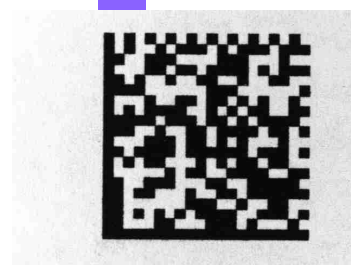
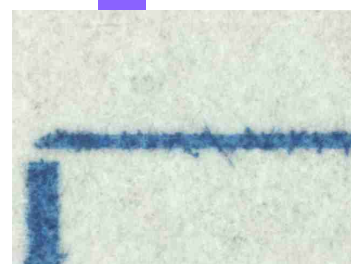
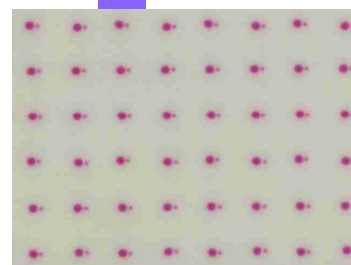
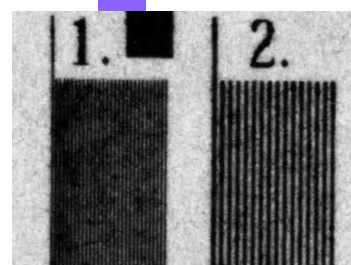
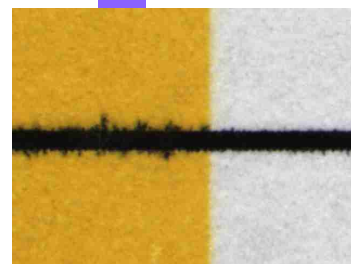
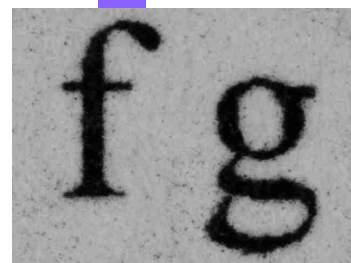


imageXpert[®]

手動カメラシステム

imageXpert社の手動カメラシステムは、お客様のニーズが拡大するとともに追従できる経済的で、エントリーレベルの画像評価品質測定システムを提供します。

- スタンド・アロンの中で1台あるいは複数のカメラを使用可能です。
- 主な測定機能項目：
 - ライン品質、ドット品質、文字品質、エリア品質、カラーブリーディング、ハーフトーン解像度、バックグラウンド、カラーL*a*b*評価.
- 客観的な結果が得られます。
- 適応／不適応を判定します。
- 貴社のいかなる画像でも測定可能。



imageXpert社、手動カメラシステムは高精度測定システムです。
このシステムは様々な画像評価、つまりメディアの品質や印刷物の
のアウトプット評価が可能です。

imageXpert社は経済的な製品パッケージを程度します。

画像品質測定評価ImageXpert社の測定機器は精密なエントリーレベルパッケージを有する画像品質測定機器です。

imageXpert社製品の特徴は、画像評価を行うための独自に開発された画像分析ソフトウェアにあります。研究開発環境に最適なツールは、開発の段階、あるいは短時間で少量の画像品質分析及び試験を可能にすることができます。

手動X-Yポジショニング・ステージ

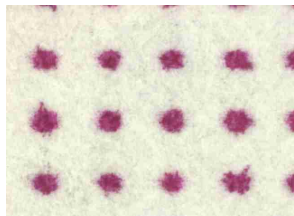
手動のX-Yポジショニング・ステージは、配置エラーにより斜めのサンプル及び誤登録に対してもカメラの下のサンプル及び測定目標配置を校正することにより、簡単に測定が行なえます。

校正結果

NISTキャリブレーション・ターゲットはカメラの校正及びシステム立証のてめに使用されます。これは、単位がミリメートル等で精密に報告されることを可能にします。

モジュール設計は将来の拡張に対応します

手動カメラシステムは少量の測定およびインタラクティブな画像品質の特徴測定をサポートすることができます。分析ニーズが多くサンプルを測定する場合には自動X-Yモーション・ステージおよび自動給紙装置（ドキュメント・フィーダー）を追加することが可能です。当社製品の心臓部であるソフトウェアは共通化されており、全製品と互換性を有しております。



製品の概要

コンピュータ :

CPU
PowerPC OS10x (最新バージョン)
Firewireポート

ソフトウェア :

imageXpertソフトウェア

カメラ :

Firewireインターフェース
デジタルカラー 3 CCDカメラ
解像度 : 1024 X 768
Resolution: 1024 x 768
B/W CCDデジタルカメラも利用可能
レンズマウント : Cマウント、複雑レンズ可能
倍率は適用必要条件に対応します。

照明 :

標準リングライト、オプションが利用可能

付属 :

N. I. S. Tキャリブレーション・ターゲット
IXマニュアル

オプション :

MS Office
透過 (バックライト) ステージ

imageXpert inc.

Tel: +1 603 598 2500

Fax: +1 603 598 2687

email: info@imagexpert.com

www.imagexpert.com