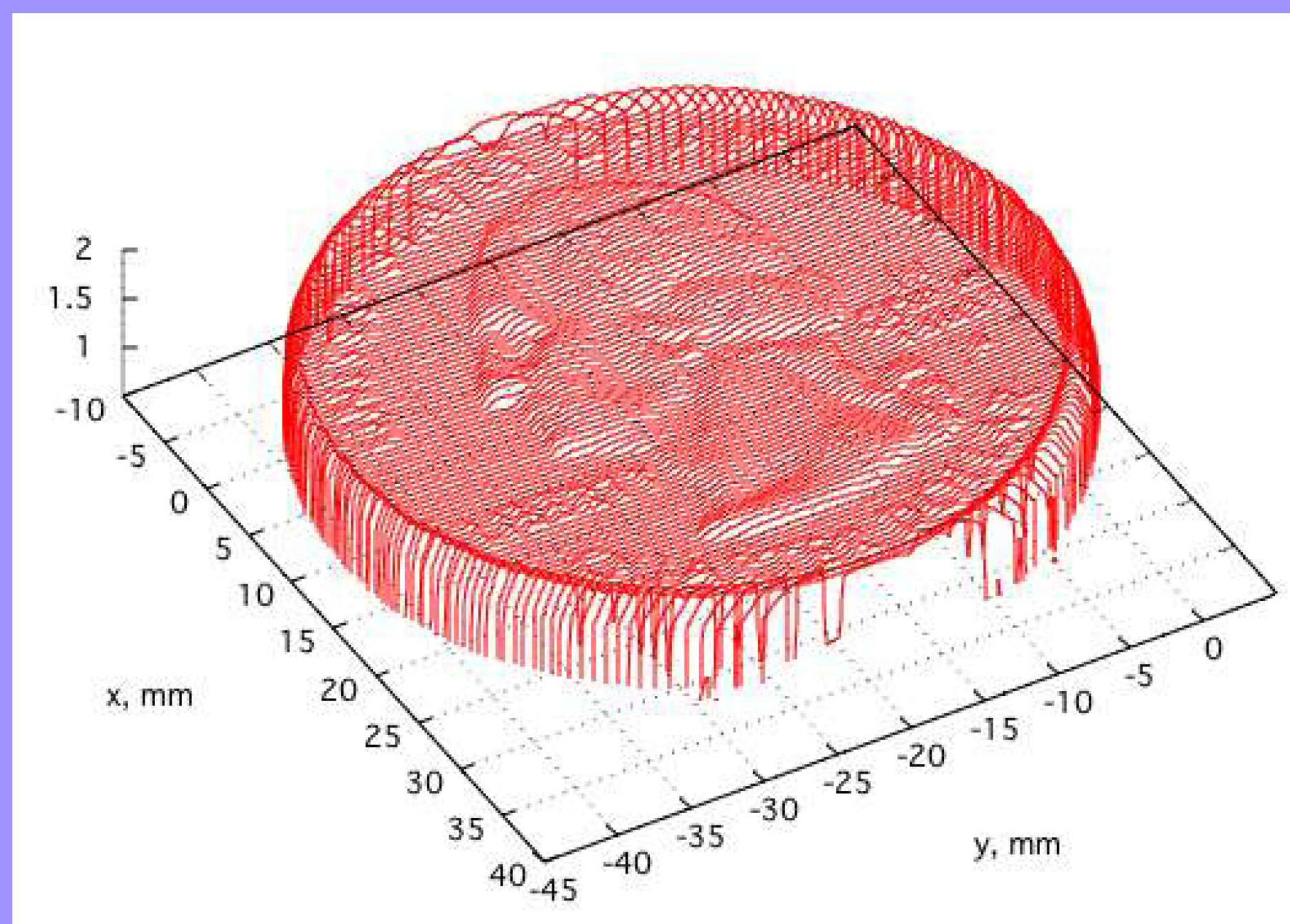


3차원으로 확장된 머신 비전 성능...

- 완전 자동화된 높이와 눌림검사
- 자재 사용/운용을 위한 X-Y 테이블, 선택적인 Vacuum chuck
- 비접촉, 비파괴 테스트
- 높이 프로파일링, 인쇄 깊이와 정밀사진을 위한 :
 - 파트(투명/불투명)
 - 출력된 자재(음각, 양각)
- 다양한 설정은 다른 여러가지 어플리케이션에 사용.
- 해상도를 +/- 0.1 micron에서 +/- 50 micron 까지 측정



imageXpert®

통합된 레이저 모듈은 *imageXpert* 모션 시스템에 비접촉, 비파괴로 높이와 눌림 측정을 추가적으로 제공합니다.

높낮이 평가를 포함하기 위해 문서 검사 성능을 확장하십시오.

Model Number:

- LSR-01 = (+ / - 0.1 micron resolution)
- LSR-1 = (+ / - 1 micron resolution)
- LSR-3 = (+ / - 3 micron resolution)
- LSR-10 = (+ / - 10 micron resolution)
- LSR-50 = (+ / - 50 micron resolution)

* For measurement of transparent or opaque materials

하드웨어 / 소프트웨어 구성요소

Specifications:**

Spot sizes reported in parentheses.

Laser Resolution	Height Range	Class
0.1 micron (30 μ m)	+ / - 1mm	FDA II IEC 2
1 micron (30 μ m)	+ / - 5mm	FDA II IEC 2
3 micron (70 μ m)	+ / - 15mm	FDA II IEC 2
10 micron (100 μ m)	+ / - 100mm	FDA IIIB IEC 3B
50 micron (300 μ m)	+ / - 250mm	FDA IIIB IEC 3B

Variable sampling rate dependent on application requirements

구성:

레이저 헤드

- Controller (Serial communication)
- LCD display
- Power supply (110 / 220 VAC @ 2 Amp)
- Mounting hardware w/ micrometer adjustment
- Communication cables

소프트웨어:

- ImageXpert interface
- Data is displayed in millimeters
- IX software is flexible and fully configurable

하드웨어 요구사항:

- Power PC CPU
- ImageXpert software
- 256 RAM (minimum)
- Existing or new automated X-Y table
- Available serial port (Din 8 circular)

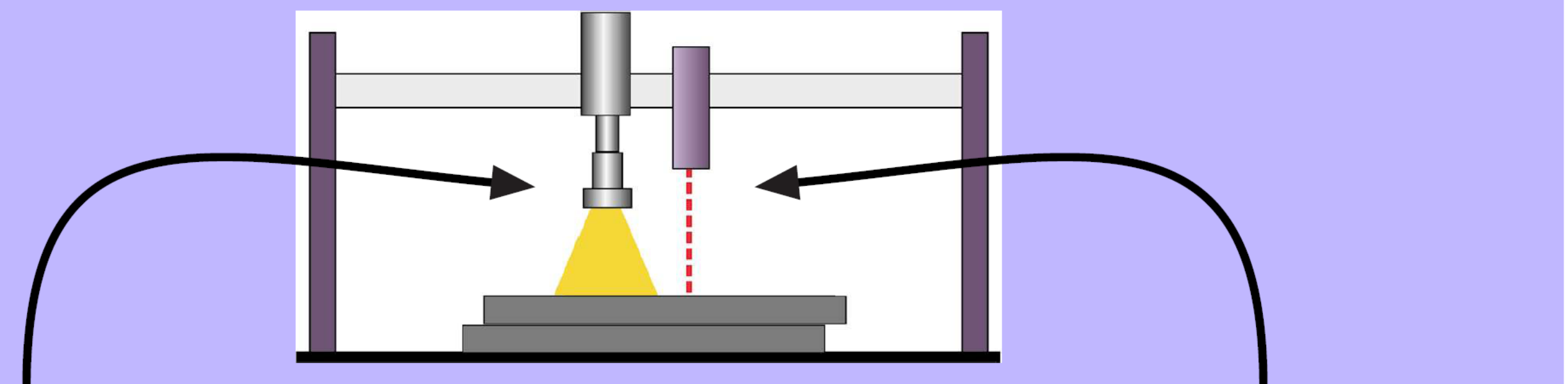
** Other configurations are also available

시스템 개요

ImageXpert의 카메라 기반의 이미지 분석 시스템은 이미지 캡처를 위해 기존의 CCD 카메라, 조명, 광학장치를 사용합니다.

다양한 레벨의 배율과 ImageXpert 이미지 분석 소프트웨어 패키지는 테두리의 위치/방향, 점의 크기/모양, 영역 정보와 밝기를 포함하는 넓고 다양한 이미지 기반의 특징들을 측정할 수 있습니다. 카메라 또한 1차원과 2차원 바코드의 해석, OCR과 샘플 위치에 검정에도 사용됩니다.

이미지 기반의 측정은 물체를 검사하는데 언제나 충분한 것은 아닙니다. ImageXpert는 높이 변위 분석을 위한 통합된 레이저 높이 측정 모듈을 제공합니다. 높이 측정능력을 가지고 있는 강력한 머신 비전 기술을 조합하는 것으로 ImageXpert 시스템은 더 넓은 범위의 검사 응용에 대응할 수 있습니다.

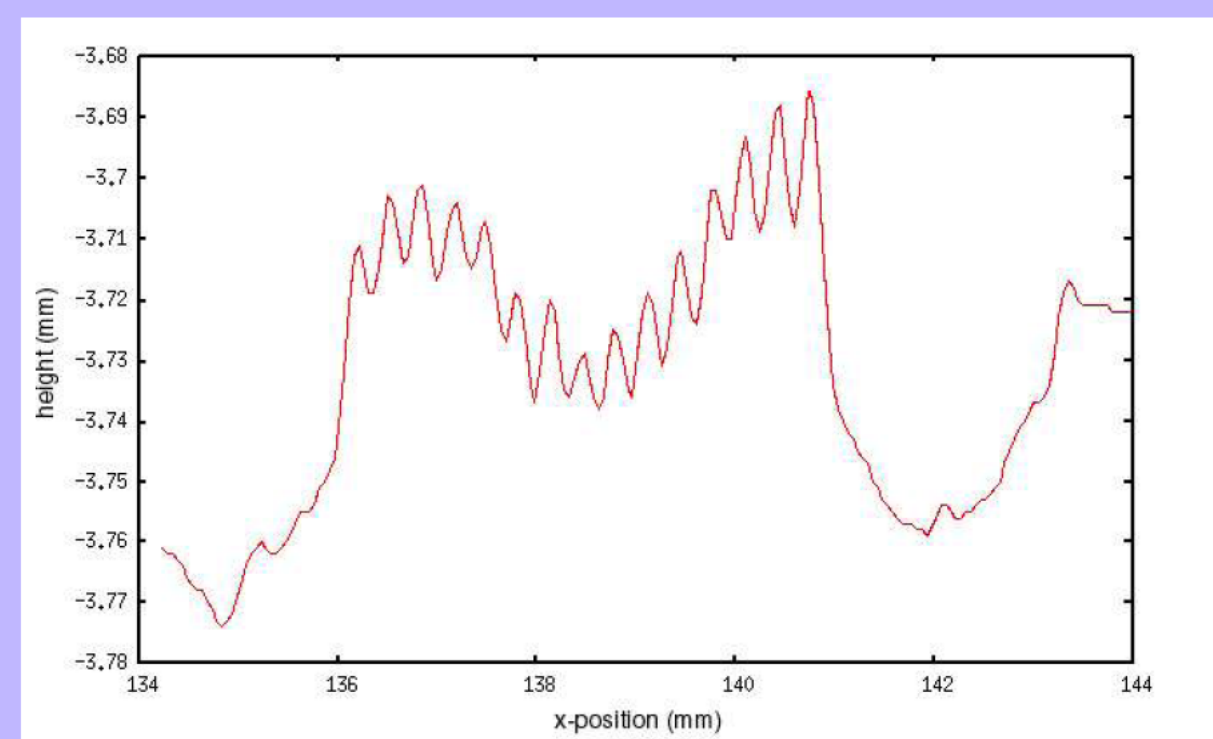


Camera

- 이미지 분석 :
- 그레이 스케일
- 차원
- 각도
- 위치
- 상호관계
- 그레이 분석
- OCR
- 바코드
- ...

Laser

- 정밀사진 분석과 높이 분석 :
- 포인트 분석
- 그리드 분석
- 불투명/투명 표면의 스캔 분석



imageXpert inc.

(주) 아이콘

- 경기도 광주시 중대동 157-2
- 전화 : 031) 798 - 2313
- 팩스 : 031) 769 - 5331
- 이메일 : icon2@iconvision.co.kr
- 홈페이지 : www.iconvision.co.kr
- www.imagexpert.com