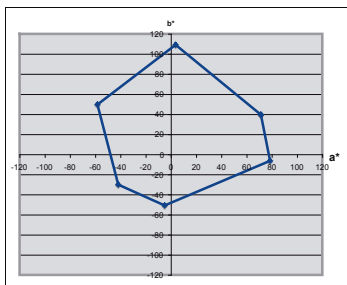
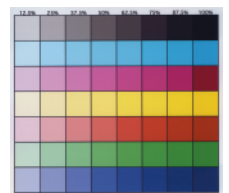
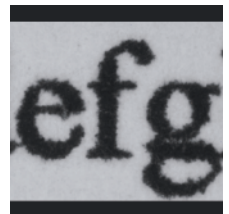
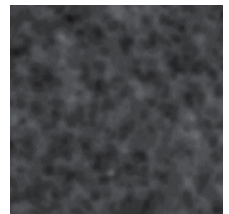
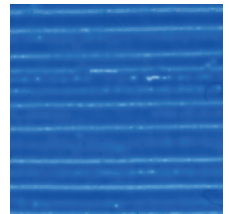
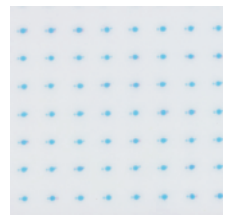
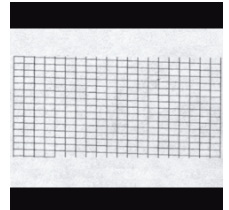


# imageXaminer

with AUTOMATIC DOCUMENT FEEDER

## 2400 dpi スキャナー型画像評価システム

- インクジェットの出欠陥評価
- ドット位置精度
- サテライトの個数計算
- バンディングの測定
- ムラ評価
- にじみ、文字品質、及び印刷特性評価
- カラー(L\*a\*b\*)評価



	L*	a*	b*
Black	21.56	-1.31	-15.15
Cyan	72.78	-41.76	-30.04
Magenta	41.71	78.54	-6.48
Yellow	92.88	3.67	109.10
Red	50.36	71.33	39.47
Green	66.44	-58.32	49.57
Blue	32.60	-4.97	-50.81

*for ink jet applications*

# imageXaminer

## Ink Jet 向け用途

### 印刷品質

imageXaminerはインクジェット印刷において重要である、正確な吐出、ライン及びドット品質、ドット位置、文字品質等の画像解析を行います。

また、吐出不良によるバンディング、または紙送り、印刷位置決め不良による欠陥をも検出します。

スキャナーは高精度の解析が行えますので、インクジェット印刷のサテライト及び過剰吐出等の欠陥も解析できます。

### カラー測定

黒濃度、及び色調 (L \* a \* b \*) は校正されたシステムで評価することができます。

### 自動化

A D F (自動給紙装置) はオペレーターの介在なく多数のサンプル測定を可能にします。この一括処理により効率よく、経費の削減を実現します。

1 - D、2 - D、バーコードデコーディング及びOCRはソフトウェアから自動的に連続して読み取りすることができ、適切に目的の測定を選択することができます。

自動色調測定は大幅に測定量を増やすことができ、オペレーターの手間を低減します。

### 研究開発及び生産ライン

imageXaminerは研究開発と生産ラインの両分野で使用いただけます。反射、透過性能の評価及び色調、グレイスケール解析には特定の測定方法を提供します。

相互に使用される機器は画像処理を高速で行い、自動化により生産ラインにおける効率的な検査データを収集することができます。



imageXpert社の能力とスキャナーの有効性・経済性を融合することにより、客観的かつ、繰り返し性の高い、広範囲での画像品質解析を実現

## 製品の概要

型番： 10000XL

システム：

コンピュータ  
imageXpertソフトウェア

スキャナー：

Firewireインタフェース  
入力モード：反射 (オプション：透過)  
解像度：2400 x 2400 dpi

原稿サイズ：

A 3 サイズ  
最大有効領域：310mm x 437mm

排紙枚数：

100枚 (反射モード)  
紙：(55 g/m2)

A D F 信頼度：

100,000 挿入 / 排出 MCBF

オプション：

MS Office  
USB プリンタ  
タッチ・スクリーンモニタインタフェース

拡張性：

高解像度デジタルカメラ  
X-Rite 9 3 8 分光側色計  
Minolta CM2600 分光側色計  
光沢度計 (20/60/85°)

imageXpert inc.

Tel +1 603 598 2500  
Fax +1 603 598 2687  
Email: info@imagexpert.com

www.imagexpert.com